

**CAMERA DOPPIA DELUXE FL FRONTE LAGO (22-24 MQ.)**  
 Ampia camera doppia, con angolo soggiorno, situata all'ultimo piano fronte lago. Splendida vista del lago e del golfo di Garda, caratteristico soffitto in legno con travi a vista. Bagno con doccia, wc, asciugacapelli, specchio cosmetico con luce. La camera dispone di frigobar, cassaforte, bollitore per preparare tè e caffè, prese usb a parete, tv LCD a schermo piatto 43", telefono con linea diretta e servizio sveglia. Grande terrazzo.

**DOPPELZIMMER DELUXE FL DIREKTER SEEBLICK ( 22-24 QM. )**  
 Geräumiges Doppelzimmer mit Sitzecke im oberstem Stockwerk des Hotels mit direktem Seeblick. Wunderschöner Aussicht auf den Golf von Garda, charakteristische Holzbalken. Bad mit Dusche, WC, Haarföhn, Kosmetikspiegel mit Licht. Ausgestattet mit Minibar, Safe, Wasserkocher für Tee/Kaffee, USB-Wandsteckdosen, 43-Zoll-LCD-Flachbildfernseher, Durchwahltelefon mit Weckdienst. Grossen Terrasse.

**DOUBLE BEDROOM DELUXE FL LAKE FRONT (22-24 SQ.MT)**  
 Large Double Bedroom with lounge area situated on the top floor with a spectacular front view of the lake and the gulf of Garda. Wooden beam ceiling. Bathroom with WC, shower, hairdryer, cosmetic mirror with light. Equipped with minibar, safe, tea/coffee making facilities, wall-mounted usb sockets, 43" flat screen LCD TV, direct dial telephone with early morning call service. Very large terrace.



**CAMERA DOPPIA DELUXE VLL VISTA LAGO LATERALE (23-25 MQ.)**  
 Ampia camera doppia, con angolo soggiorno, situata all'ultimo piano vista lago laterale. Splendida vista lago laterale e caratteristico soffitto in legno con travi a vista. Bagno con doccia, wc, asciugacapelli, specchio cosmetico con luce. La camera dispone di frigobar, cassaforte, bollitore per preparare tè e caffè, prese usb a parete, tv LCD a schermo piatto 43", telefono con linea diretta e servizio sveglia. Grande terrazzo.

**DOPPELZIMMER DELUXE VLL SEITLICHER SEEBLICK ( 23-25 QM. )**  
 Geräumiges Doppelzimmer mit Sitzecke im oberstem Stockwerk des Hotels mit seitlichem Seeblick. Wunderschöner Aussicht, charakteristische Holzbalken. Bad mit Dusche, WC, Haarföhn, Kosmetikspiegel mit Licht. Ausgestattet mit Minibar, Safe, Wasserkocher für Tee/Kaffee, USB-Wandsteckdosen, 43-Zoll-LCD-Flachbildfernseher, Durchwahltelefon mit Weckdienst. Grossen Terrasse.

**DOUBLE BEDROOM DELUXE VLL SIDE LAKE VIEW (23-25 SQ.MT)**  
 Large Double Bedroom with lounge area situated on the top floor with a spectacular side view of the lake. Wooden beam ceiling. Bathroom with WC, shower, hairdryer, cosmetic mirror with light. Equipped with minibar, safe, tea/coffee making facilities, wall-mounted usb sockets, 43" flat screen LCD TV, direct dial telephone with early morning call service. Very large terrace.



**CAMERA DOPPIA COMFORT VLL VISTA LAGO LATERALE (28-30 MQ.)**  
 Ampia camera doppia, con angolo soggiorno, situata sul lato dell'albergo gode di vista lago laterale. Bagno con doccia, wc, asciugacapelli, specchio cosmetico con luce. La camera dispone di frigobar, cassaforte, bollitore per preparare tè e caffè, prese usb a parete, tv LCD a schermo piatto 43", telefono con linea diretta e servizio sveglia. Balcone.

**DOPPELZIMMER COMFORT VLL SEITLICHER SEEBLICK ( 28-30 QM. )**  
 Geräumiges Doppelzimmer auf der Seite des Hotels mit seitlichem Seeblick, Sitzecke. Bad mit Dusche, WC, Haarföhn, Kosmetikspiegel mit Licht. Ausgestattet mit Minibar, Safe, Wasserkocher für Tee/Kaffee, USB-Wandsteckdosen, 43-Zoll-LCD-Flachbildfernseher, Durchwahltelefon mit Weckdienst. Balkon.

**DOUBLE BEDROOM COMFORT VLL SIDE LAKE VIEW (28-30 SQ.MT)**  
 Large double bedroom situated on the side of the Hotel with lounge area and side lake view. Bathroom with WC, shower, hairdryer, cosmetic mirror with light. Equipped with minibar, safe, tea/coffee making facilities, wall-mounted usb sockets, 43" flat screen LCD TV, direct dial telephone with early morning call service. Balcony.



**CAMERA DOPPIA SUPERIOR VLL VISTA LAGO LATERALE (22-26 MQ.)**  
 Ampia camera doppia, con angolo soggiorno, situata sul lato dell'albergo gode di vista lago laterale. Bagno con doccia, wc, asciugacapelli, specchio cosmetico con luce. La camera dispone di frigobar, cassaforte, bollitore per preparare tè e caffè, prese usb a parete, tv LCD a schermo piatto 43", telefono con linea diretta e servizio sveglia. Balcone.

**DOPPELZIMMER SUPERIOR VLL SEITLICHER SEEBLICK (22-26 QM )**  
 Geräumiges Doppelzimmer auf der Seite des Hotels mit seitlichem Seeblick, Sitzecke, Bad mit Dusche, WC, Haarföhn, Kosmetikspiegel mit Licht. Ausgestattet mit Minibar, Safe, Wasserkocher für Tee/Kaffee, USB-Wandsteckdosen, 43-Zoll-LCD-Flachbildfernseher, Durchwahltelefon mit Weckdienst. Balkon.

**DOUBLE BEDROOM SUPERIOR VLL SIDE LAKE VIEW (22-26 SQ.MT)**  
 Large double bedroom situated on the side of the Hotel with lounge area and side lake view. Bathroom with WC, shower, hairdryer, cosmetic mirror with light. Equipped with minibar, safe, tea/coffee making facilities, wall-mounted usb sockets, 43" flat screen LCD TV, direct dial telephone with early morning call service. Balcony.



**CAMERA DOPPIA STANDARD FL FRONTE LAGO (17-19 MQ.)**  
 Camera doppia situata sul fronte dell'albergo gode di una splendida vista lago. Bagno con doccia, wc, asciugacapelli, specchio cosmetico con luce. La camera dispone di frigobar, cassaforte, bollitore per preparare tè e caffè, prese usb a parete, tv LCD a schermo piatto 43", telefono con linea diretta e servizio sveglia. Ampio Balcone (ca 10 mq).

**DOPPELZIMMER STANDARD FL DIREKTER SEEBLICK ( 17-19 QM. )**  
 Doppelzimmer auf der Vorderseite mit wunderschönem Blick auf den See. Bad mit Dusche, WC und Haarföhn, Kosmetikspiegel mit Licht. Ausgestattet mit Minibar, Safe, Wasserkocher für Tee/Kaffee, USB-Wandsteckdosen, 43-Zoll-LCD-Flachbildfernseher, Durchwahltelefon mit Weckdienst. Grosser Balkon ( ca. 10 QM. ).

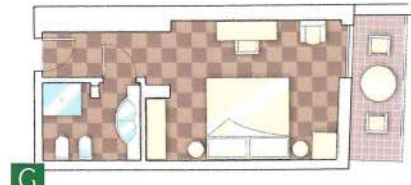
**DOUBLE BEDROOM STANDARD FL LAKE FRONT (17-19 SQ.MT)**  
 Double bedroom situated on the Hotel front with a splendid lake view. Bathroom with WC, shower and hairdryer, cosmetic mirror with light. Equipped with minibar, safe, tea/coffee making facilities, wall-mounted usb sockets, 43" flat screen LCD TV, direct dial telephone with early morning call service. Ample Terrace (10sq.mt).



**CAMERA DOPPIA STANDARD VLL VISTA LAGO LATERALE (18 MQ.)**  
 Camera doppia situata sul lato dell'albergo gode di vista lago laterale. Bagno con doccia, wc, asciugacapelli, specchio cosmetico con luce. La camera dispone di frigobar, cassaforte, bollitore per preparare tè e caffè, prese usb a parete, tv LCD a schermo piatto 34", telefono con linea diretta e servizio sveglia. Balcone.

**DOPPELZIMMER STANDARD VLL SEITLICHER SEEBLICK ( 18 QM. )**  
 Doppelzimmer auf der Seite des Hotels mit seitlichem Seeblick. Bad mit Dusche, WC, Haarföhn, Kosmetikspiegel mit Licht. Ausgestattet mit Minibar, Safe, Wasserkocher für Tee/Kaffee, USB-Wandsteckdosen, 34-Zoll-LCD-Flachbildfernseher, Durchwahltelefon mit Weckdienst. Balkon.

**DOUBLE BEDROOM STANDARD VLL SIDE LAKE VIEW (18 SQ.MT)**  
 Double bedroom situated on the side of the Hotel with side lake view. Bathroom with WC, shower and hairdryer, cosmetic mirror with light. Equipped with minibar, safe, tea/coffee making facilities, wall-mounted usb sockets, 34" flat screen LCD TV, direct dial telephone with early morning call service. Balcony.



**CAMERA DOPPIA STANDARD CON BALCONE (22-25 MQ.)**  
 Ampia camera doppia, situata sul retro dell'albergo. Bagno con doccia, wc, asciugacapelli, specchio cosmetico con luce. La camera dispone di frigobar, cassaforte, bollitore per preparare tè e caffè, prese usb a parete, tv LCD a schermo piatto 43", telefono con linea diretta e servizio sveglia. Balcone.

**DOPPELZIMMER STANDARD MIT BALKON ( 22-25 QM. )**  
 Geräumiges Doppelzimmer auf der Hinterseite des Hotels. Bad mit Dusche, WC, Haarföhn, Kosmetikspiegel mit Licht. Ausgestattet mit Minibar, Safe, Wasserkocher für Tee/Kaffee, USB-Wandsteckdosen, 43-Zoll-LCD-Flachbildfernseher, Durchwahltelefon mit Weckdienst. Balkon.

**DOUBLE BEDROOM STANDARD WITH BALCONY (22-25 SQ.MT)**  
 Large double bedroom on the rear of Hotel. Bathroom with WC, shower and hairdryer, cosmetic mirror with light. Equipped with minibar, safe, tea/coffee making facilities, wall-mounted usb sockets, 43" flat screen LCD TV, direct dial telephone with early morning call service. Balcony.



**CAMERA DOPPIA STANDARD (17 MQ.)**  
 Piccola camera doppia situata sul retro dell'albergo. Bagno con doccia, wc, asciugacapelli, specchio cosmetico con luce. La camera dispone di frigobar, cassaforte, bollitore per preparare tè e caffè, prese usb a parete, tv LCD a schermo piatto 34", telefono con linea diretta e servizio sveglia.

**DOPPELZIMMER STANDARD ( 17 QM. )**  
 Kleines Doppelzimmer auf der Hinterseite des Hotels. Bad mit Dusche, WC und Haarföhn, Kosmetikspiegel mit Licht. Ausgestattet mit Minibar, Safe, Wasserkocher für Tee/Kaffee, USB-Wandsteckdosen, 34-Zoll-LCD-Flachbildfernseher, Durchwahltelefon mit Weckdienst.

**DOUBLE BEDROOM STANDARD (17 SQ.MT)**  
 Small double bedroom on the rear of Hotel. Bathroom with WC, shower and hairdryer, cosmetic mirror with light. Equipped with minibar, safe, tea/coffee making facilities, wall-mounted usb sockets, 34" flat screen LCD TV, direct dial telephone with early morning call service.



**CAMERA SINGOLA (13 MQ. CA)**  
 Camera singola con letto francese. Bagno con doccia, wc, asciugacapelli, specchio cosmetico con luce. La camera dispone di frigobar, cassaforte, bollitore per preparare tè e caffè, prese usb a parete, tv LCD a schermo piatto 34", telefono con linea diretta e servizio sveglia.

**EINZELZIMMER ( CA. 13 QM. )**  
 Einzelzimmer mit französischem Bett. Bad mit Dusche, WC, Haarföhn, Kosmetikspiegel mit Licht. Ausgestattet mit Minibar, Safe, Wasserkocher für Tee/Kaffee, USB-Wandsteckdosen, 34-Zoll-LCD Flachbildfernseher, Durchwahltelefon mit Weckdienst.

**SINGLE BEDROOM (13 SQ.MT)**  
 Single Bedroom with French bed. Bathroom with WC, shower and hairdryer, cosmetic mirror with light. Equipped with minibar, safe, tea/coffee making facilities, wall-mounted usb sockets, 43" flat screen LCD TV, direct dial telephone with early morning call service.